

RÉGION DE BRUXELLES

COMMUNE D'UCCLE

TRANSFORMATION D'UN BATIMENT DE BUREAUX EN 6 UNITES DE LOGEMENTS

Chaussée d'Alseberg 993 à 1180 Uccle6ème DIVISION, 21616A

PLAN DE SITUATION



A — U

— X —

A — U

ARCHITECTE

SITUATION PROJETEE - PLANS SIAMU

RÉGION DE BRUXELLES

COMMUNE D'UCCLE

TRANSFORMATION D'UN BATIMENT DE BUREAUX EN 6 UNITES DE LOGEMENTS

Chaussée d'Alseberg 993 à 1180 Uccle

A — U

— X —

A — U

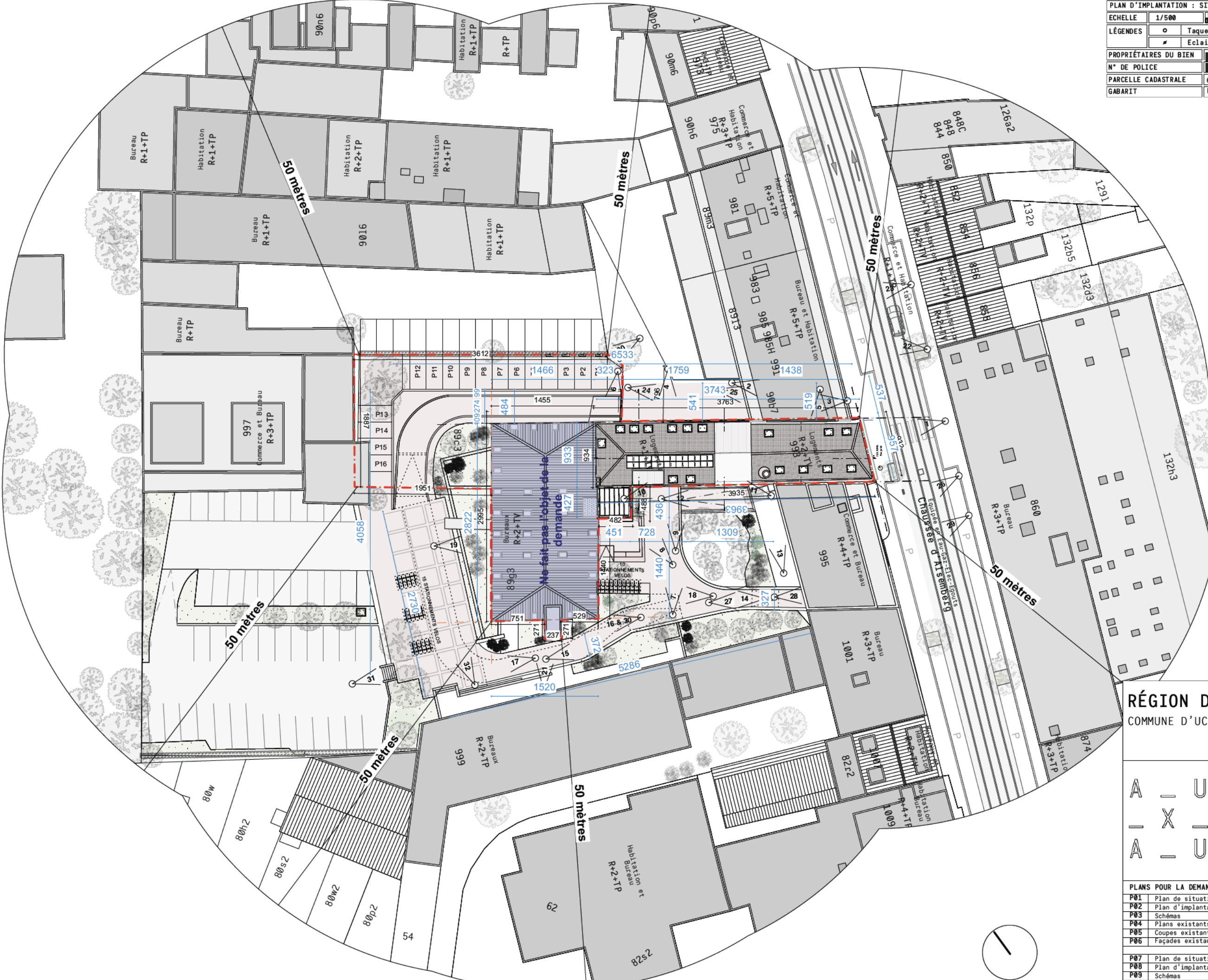
ARCHITECTE

MAÎTRE DE L'OUVRAGE

PLANS POUR LA DEMANDE D'UN PERMIS D'URBANISME - DOCUMENTS DE SYNTHESE			
P01	Plan de situation - situation de fait	1/1000	DOSSIER GLOBE VILLAGE
P02	Plan d'implantation - situation de fait	1/500	
P03	Schémas		
P04	Plans existants - sit. de fait + P04.7 1/200	1/100	
P05	Coupes existantes - situation de fait	1/100	
P06	Façades existantes - situation de fait	1/100	
P07	Plan de situation - situation projeté	1/1000	IND. B
P08	Plan d'implantation - situation projeté	1/500	
P09	Schémas		
P10	Plans projetés + Plan de parcelle 1/200 P10.8	1/100	P07
P11	Coupes projetées	1/100	
P12	Façades projetées	1/100	

Cette demande de permis intègre les éventuelles nécessités de remplacement des éléments structurels détériorés mis à jour lors des travaux.

PLAN D'IMPLANTATION : SITUATION PROJETEE									
ECHELLE	1/500								
LÉGENDES		Taque d'égout		Parking		Sens de circulation			
		Eclairage publique		Prise de vue de la photo + n°					
PROPRIÉTAIRES DU BIEN									
N° DE POLICE									
PARCELLE CADASTRALE	6e DIV 21616A0089/00R003								
GABARIT	R+2+TV								



RÉGION DE BRUXELLES
COMMUNE D'UCCLE

TRANSFORMATION D'UN
BATIMENT DE BUREAUX EN 6
UNITES DE LOGEMENTS

Chaussée d'Alseberg 993
à 1180 Uccle

A	—	U
—	X	—
A	—	U

ARCHITECTE

MAÎTRE DE L'OUVRAGE

PLANS POUR LA DEMANDE D'UN PERMIS D'URBANISME - DOCUMENTS DE SYNTHESE

P01	Plan de situation - situation de fait	1/1000	DOSSIER GLOBE VILLAGE
P02	Plan d'implantation - situation de fait	1/500	
P03	Schémas		
P04	Plans existants - sit. de fait + P04.7 1/200	1/100	
P05	Coupes existantes - situation de fait	1/100	
P06	Façades existantes - situation de fait	1/100	
			DATE: 23 OCTOBRE 2025
P07	Plan de situation - situation projeté	1/1000	IND. B
P08	Plan d'implantation - situation projeté	1/500	
P09	Schémas		
P10	Plans projetés + Plan de parcelle 1/200 P10.8	1/100	
P11	Coupes projetées	1/100	
P12	Façades projetées	1/100	
			P08

Cette demande de permis intègre les éventuelles nécessités de remplacement des éléments structurels détériorés mis à jour lors des travaux.



Non concerné pas le présent projet : bureaux - affectation conservée.

Zone concernée par la présente demande de permis d'urbanisme : anciens bureaux transformés en logements.

Vue aérienne existant

RÉGION DE BRUXELLES

COMMUNE D'UCCLE

TRANSFORMATION D'UN BATIMENT DE BUREAUX EN 6 UNITES DE LOGEMENTS

Chaussée d'Alsemberg 993 à 1180 Uccle

A – U

– X –

A – U

ARCHITECTE

MAÎTRE DE L'OUVRAGE

PLANS POUR LA DEMANDE D'UN PERMIS D'URBANISME - DOCUMENTS DE SYNTHESE		
P01	Plan de situation - situation de fait	1/1000
P02	Plan d'implantation - situation de fait	1/500
P03	Schémas	
P04	Plans existants - sit. de fait + P04.7 1/200	1/100
P05	Coupes existantes - situation de fait	1/100
P06	Façades existantes - situation de fait	1/100
P07	Plan de situation - situation projeté	1/1000
P08	Plan d'implantation - situation projeté	1/500
P09	Schémas	
P10	Plans projetés + Plan de parcelle 1/200 P10.8	1/100
P11	Coupes projetées	1/100
P12	Façades projetées	1/100

DOSSIER GLOBE VILLAGE

DATE: 23 OCTOBRE 2025

IND. B

P09.1

Cette demande de permis intègre les éventuelles nécessités de remplacement des éléments structurels détériorés mis à jour lors des travaux.



VUE CH. ALSEMBERG 1



VUE ARRIERE NORD



VUE ARRIERE SUD



VUE CH. ALSEMBERG 2

RÉGION DE BRUXELLES
COMMUNE D'UCCLE

TRANSFORMATION D'UN
BATIMENT DE BUREAUX EN 6
UNITES DE LOGEMENTS

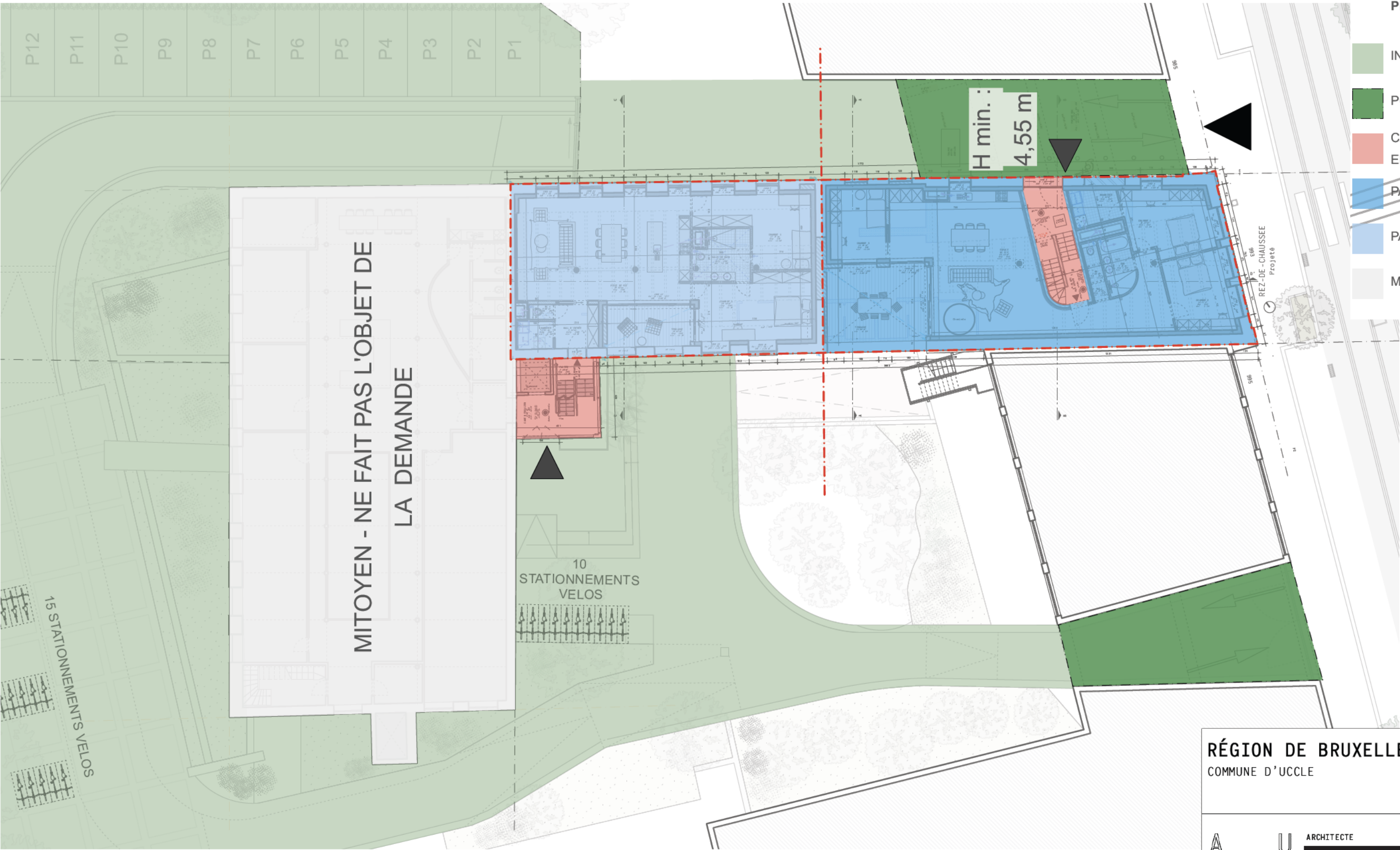
Chaussée d'Alseberg 993
à 1180 Uccle

A - U ARCHITECTE
- X -
A - U

MAÎTRE DE L'OUVRAGE

PLANS POUR LA DEMANDE D'UN PERMIS D'URBANISME - DOCUMENTS DE SYNTHESE			
P01	Plan de situation - situation de fait	1/1000	DOSSIER GLOBE VILLAGE
P02	Plan d'implantation - situation de fait	1/500	
P03	Schémas	1/100	
P04	Plans existants - sit. de fait + P04.7 1/200	1/100	DATE: 23 OCTOBRE 2025
P05	Coupes existantes - situation de fait	1/100	
P06	Façades existantes - situation de fait	1/100	
P07	Plan de situation - situation projeté	1/1000	IND. B
P08	Plan d'implantation - situation projeté	1/500	
P09	Schémas	1/100	
P10	Plans projetés + Plan de parcelle 1/200 P10.8	1/100	P09.2
P11	Coupes projetées	1/100	
P12	Façades projetées	1/100	

Cette demande de permis intègre les éventuelles nécessités de remplacement des éléments structurels détériorés mis à jour lors des travaux.



- PROJETE - ACCES SIAMU
- INTERIEUR D ILOT
 - PORCHE D ENTREE
 - CAGE DE CIRCULATION / ENTREE BATIMENT
 - PARTIE AVANT
 - PARTIE ARRIERE
 - MITOYEN

RÉGION DE BRUXELLES
COMMUNE D'UCCLE

TRANSFORMATION D'UN
BATIMENT DE BUREAUX EN 6
UNITES DE LOGEMENTS

Chaussée d'Alsemberg 993
à 1180 Uccle

A - U ARCHITECTE
- X -
A - U

MAÎTRE DE L'OUVRAGE

PLANS POUR LA DEMANDE D'UN PERMIS D'URBANISME - DOCUMENTS DE SYNTHESE			
P01	Plan de situation - situation de fait	1/1000	DOSSIER GLOBE VILLAGE
P02	Plan d'implantation - situation de fait	1/500	
P03	Schémas	1/100	
P04	Plans existants - sit. de fait + P04.7 1/200	1/100	DATE: 23 OCTOBRE 2025
P05	Coupes existantes - situation de fait	1/100	
P06	Façades existantes - situation de fait	1/100	
P07	Plan de situation - situation projeté	1/1000	IND. B
P08	Plan d'implantation - situation projeté	1/500	
P09	Schémas	1/100	
P10	Plans projetés + Plan de parcelle 1/200 P10.8	1/100	P09.3
P11	Coupes projetées	1/100	
P12	Façades projetées	1/100	

Cette demande de permis intègre les éventuelles nécessités de remplacement des éléments structurels détériorés mis à jour lors des travaux.

Schéma d'accessibilité projeté

1:200

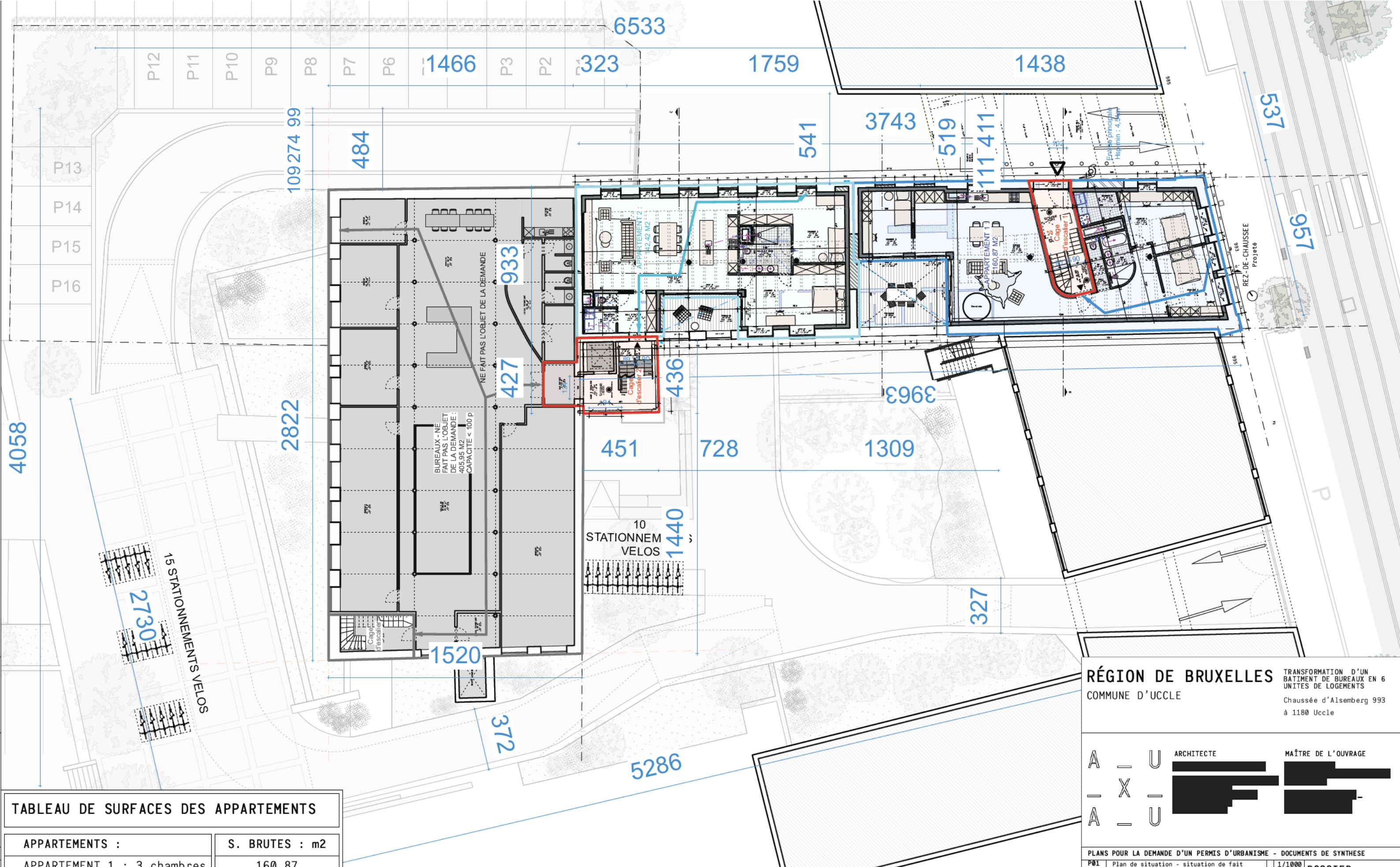




1:200



Cette demande de permis intègre les éventuelles nécessités de remplacement des éléments structurels détériorés mis à jour lors des travaux.



RÉGION DE BRUXELLES
COMMUNE D'UCCLE
TRANSFORMATION D'UN BATIMENT DE BUREAUX EN 6 UNITES DE LOGEMENTS
Chaussée d'Alseberg 993
à 1180 Uccle

A - U ARCHITECTE
- X - MAÎTRE DE L'OUVRAGE
A - U

PLANS POUR LA DEMANDE D'UN PERMIS D'URBANISME - DOCUMENTS DE SYNTHESE		
P01	Plan de situation - situation de fait	1/1000
P02	Plan d'implantation - situation de fait	1/500
P03	Schémas	1/100
P04	Plans existants - sit. de fait + P04.7 I/200	1/100
P05	Coupes existantes - situation de fait	1/100
P06	Façades existantes - situation de fait	1/100
P07	Plan de situation - situation projeté	1/1000
P08	Plan d'implantation - situation projeté	1/500
P09	Schémas	1/100
P10	Plans projetés + Plan de parcelle 1/200 P10.8	1/100
P11	Coupes projetées	1/100
P12	Façades projetées	1/100

DOSSIER
GLOBE VILLAGE
DATE:
23 OCTOBRE 2025
IND. B
P10.2

Cette demande de permis intègre les éventuelles nécessités de remplacement des éléments structuraux détériorés mis à jour lors des travaux.

TABEAU DE SURFACES DES APPARTEMENTS

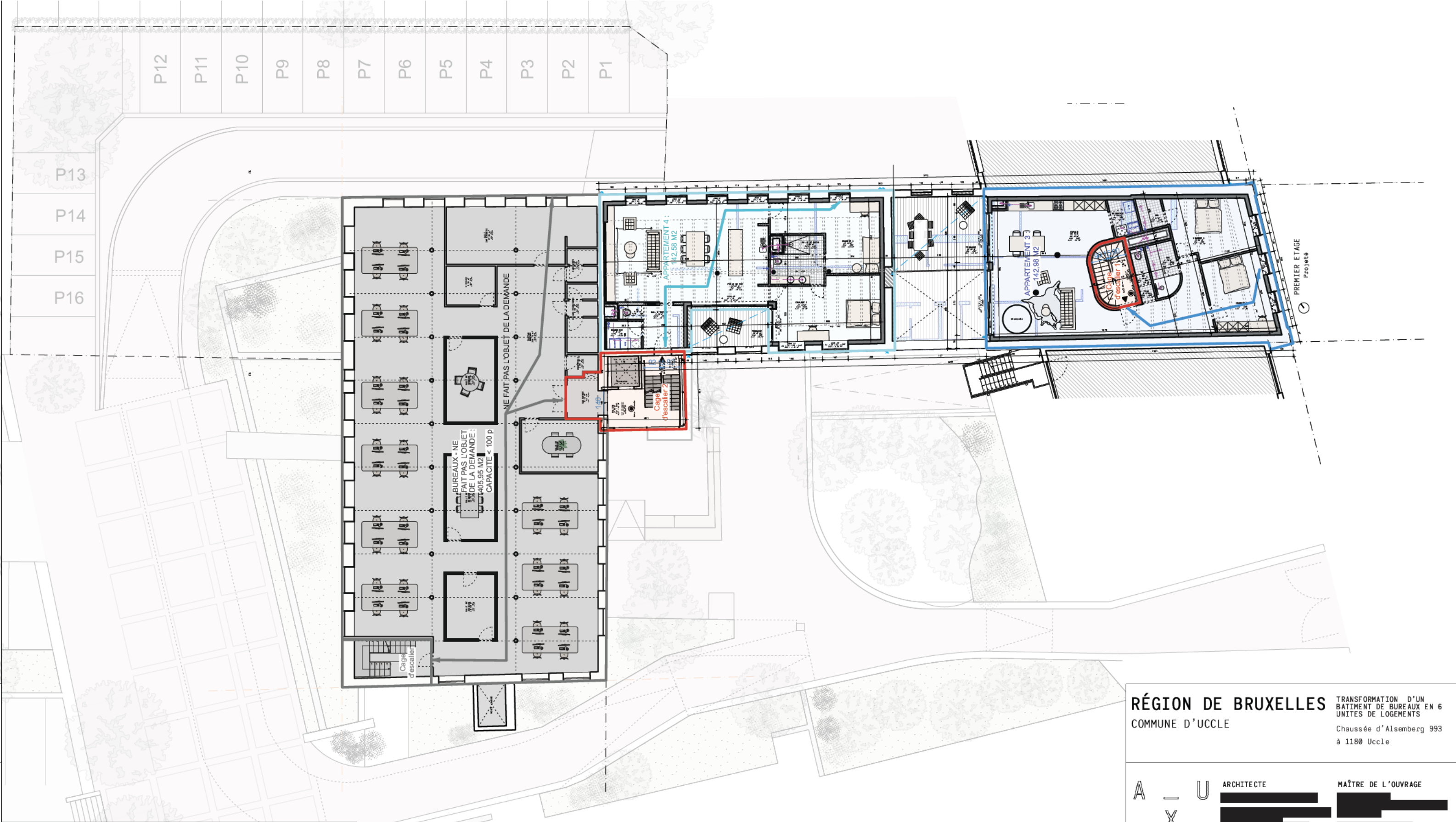
APPARTEMENTS :	S. BRUTES : m2
APPARTEMENT 1 : 3 chambres	160,87
APPARTEMENT 2 : 2 chambre	142,42
APPARTEMENT 3 : 2 chambres	142,98
APPARTEMENT 4 : 2 chambres	142,58
APPARTEMENT 5 : 4 chambres	293,16
APPARTEMENT 6 : 2 chambres	145,35

Les planchers et parois séparant les différents compartiments respecteront les caractéristiques de résistance au feu nécessaires. Les planchers du bâtiment, à voussettes, permettent le compartimentage entre appartements. Toutes les portes des appartements, des locaux techniques et des escaliers communs seront des portes résistantes au feu permettant d'apporter sécurité aux logements ainsi que de respecter la réglementation incendie. Les gaines techniques communes aux appartements seront EI 60.

RDC - Situation projetée

1:200





RÉGION DE BRUXELLES
COMMUNE D'UCCLE

TRANSFORMATION D'UN
BATIMENT DE BUREAUX EN 6
UNITES DE LOGEMENTS

Chaussée d'Alsemberg 993
à 1180 Uccle

A - U ARCHITECTE
- X -
A - U

MAÎTRE DE L'OUVRAGE

PLANS POUR LA DEMANDE D'UN PERMIS D'URBANISME - DOCUMENTS DE SYNTHÈSE			
P01	Plan de situation - situation de fait	1/1000	DOSSIER GLOBE VILLAGE
P02	Plan d'implantation - situation de fait	1/500	
P03	Schémas		
P04	Plans existants - sit. de fait + P04.7 1/200	1/100	
P05	Coups existants - situation de fait	1/100	
P06	Façades existantes - situation de fait	1/100	
P07	Plan de situation - situation projeté	1/1000	IND. B
P08	Plan d'implantation - situation projeté	1/500	
P09	Schémas		
P10	Plans projetés + Plan de parcelle 1/200 P10.8	1/100	
P11	Coups projetées	1/100	
P12	Façades projetées	1/100	

Cette demande de permis intègre les éventuelles nécessités de remplacement des éléments structurels détériorés mis à jour lors des travaux.

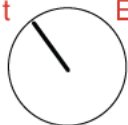
TABEAU DE SURFACES DES APPARTEMENTS

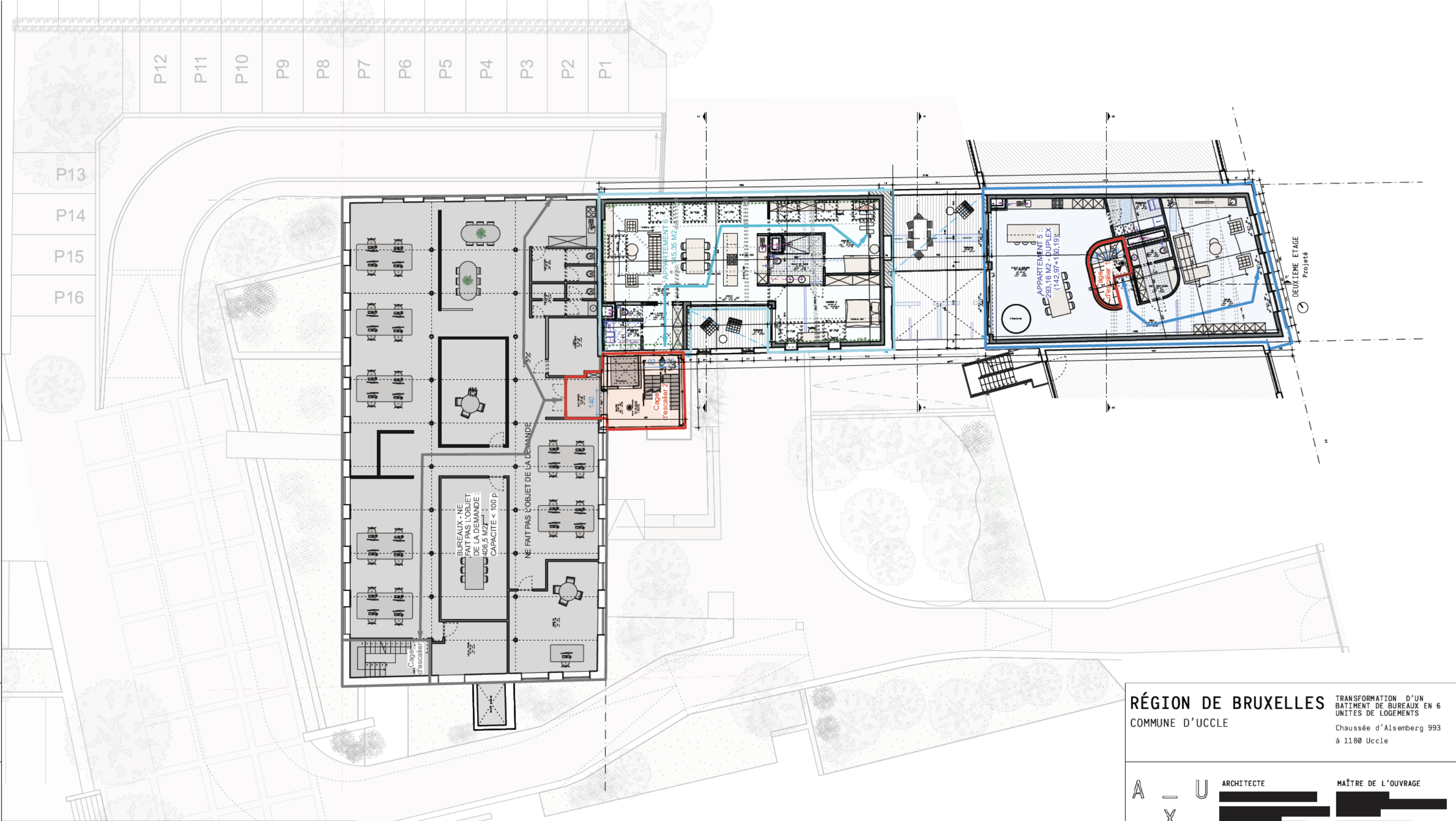
APPARTEMENTS :	S. BRUTES : m2
APPARTEMENT 1 : 3 chambres	160,87
APPARTEMENT 2 : 2 chambre	142,42
APPARTEMENT 3 : 2 chambres	142,98
APPARTEMENT 4 : 2 chambres	142,58
APPARTEMENT 5 : 4 chambres	293,16
APPARTEMENT 6 : 2 chambres	145,35

Les planchers et parois séparant les différents compartiments respecteront les caractéristiques de résistance au feu nécessaires. Les planchers du bâtiment, à voussettes, permettent le compartimentage entre appartements. Toutes les portes des appartements, des locaux techniques et des escaliers communs seront des portes résistantes au feu permettant d'apporter sécurité aux logements ainsi que de respecter la réglementation incendie. Les gaines techniques communes aux appartements seront EI 60.

R+1 - Situation projetée

1:200





RÉGION DE BRUXELLES
COMMUNE D'UCCLE

TRANSFORMATION D'UN
BATIMENT DE BUREAUX EN 6
UNITES DE LOGEMENTS

Chaussée d'Alseberg 993
à 1180 Uccle

A - U ARCHITECTE
- X - MAÎTRE DE L'OUVRAGE
A - U

PLANS POUR LA DEMANDE D'UN PERMIS D'URBANISME - DOCUMENTS DE SYNTHESE			DOSSIER GLOBE VILLAGE
P01	Plan de situation - situation de fait	1/1000	
P02	Plan d'implantation - situation de fait	1/500	
P03	Schémas		
P04	Plans existants - sit. de fait + P04.7 1/200	1/100	
P05	Coupes existantes - situation de fait	1/100	
P06	Façades existantes - situation de fait	1/100	DATE: 23 OCTOBRE 2025
P07	Plan de situation - situation projeté	1/1000	IND. B
P08	Plan d'implantation - situation projeté	1/500	
P09	Schémas		P10.4
P10	Plans projetés + Plan de parcelle 1/200 P10.8	1/100	
P11	Coupes projetées	1/100	
P12	Façades projetées	1/100	

Cette demande de permis intègre les éventuelles nécessités de remplacement des éléments structurels détériorés mis à jour lors des travaux.

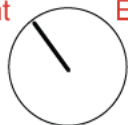
TABEAU DE SURFACES DES APPARTEMENTS

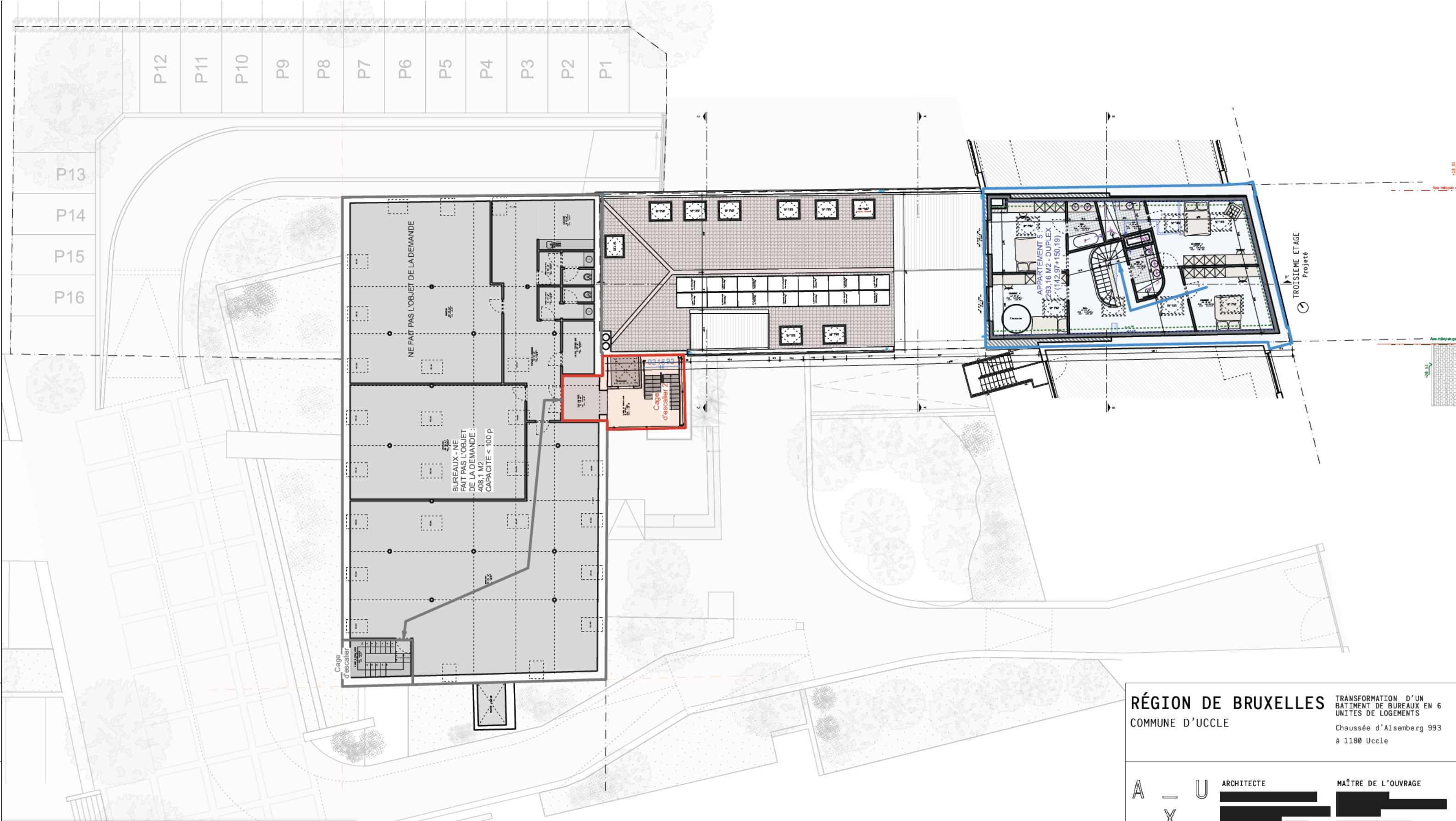
APPARTEMENTS :	S. BRUTES : m2
APPARTEMENT 1 : 3 chambres	160,87
APPARTEMENT 2 : 2 chambre	142,42
APPARTEMENT 3 : 2 chambres	142,98
APPARTEMENT 4 : 2 chambres	142,58
APPARTEMENT 5 : 4 chambres	293,16
APPARTEMENT 6 : 2 chambres	145,35

Les planchers et parois séparant les différents compartiments respecteront les caractéristiques de résistance au feu nécessaires. Les planchers du bâtiment, à voussettes, permettent le compartimentage entre appartements. Toutes les portes des appartements, des locaux techniques et des escaliers communs seront des portes résistantes au feu permettant d'apporter sécurité aux logements ainsi que de respecter la réglementation incendie. Les gaines techniques communes aux appartements seront EI 60.

R+2 - Situation projetée

1:200





RÉGION DE BRUXELLES
COMMUNE D'UCCLE
TRANSFORMATION D'UN
BATIMENT DE BUREAUX EN 6
UNITES DE LOGEMENTS
Chaussée d'Alsensberg 993
à 1180 Uccle

A - U ARCHITECTE
- X - MAÎTRE DE L'OUVRAGE
A - U

PLANS POUR LA DEMANDE D'UN PERMIS D'URBANISME - DOCUMENTS DE SYNTHESE			
P01	Plan de situation - situation de fait	1/1000	DOSSIER GLOBE VILLAGE
P02	Plan d'implantation - situation de fait	1/500	
P03	Schémas	1/100	
P04	Plans existants - sit. de fait + P04.7 1/200	1/100	DATE: 23 OCTOBRE 2025
P05	Coupes existantes - situation de fait	1/100	
P06	Façades existantes - situation de fait	1/100	
P07	Plan de situation - situation projeté	1/1000	IND. B
P08	Plan d'implantation - situation projeté	1/500	
P09	Schémas	1/100	
P10	Plans projetés + Plan de parcelle 1/200 P10.8	1/100	P10.5
P11	Coupes projetées	1/100	
P12	Façades projetées	1/100	

Cette demande de permis intègre les éventuelles nécessités de remplacement des éléments structuraux détériorés mis à jour lors des travaux.

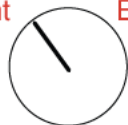
TABEAU DE SURFACES DES APPARTEMENTS

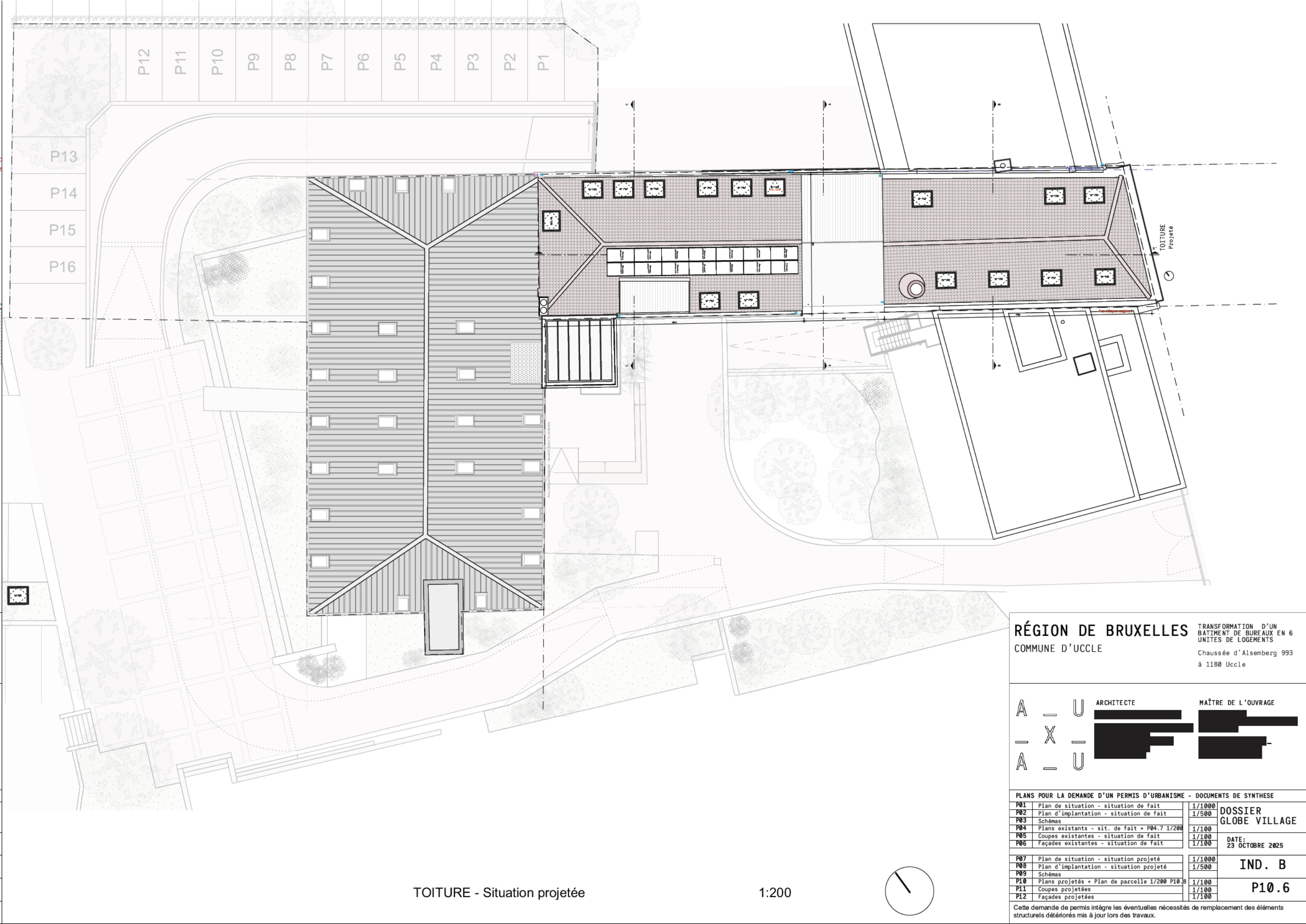
APPARTEMENTS :	S. BRUTES : m2
APPARTEMENT 1 : 3 chambres	160,87
APPARTEMENT 2 : 2 chambre	142,42
APPARTEMENT 3 : 2 chambres	142,98
APPARTEMENT 4 : 2 chambres	142,58
APPARTEMENT 5 : 4 chambres	293,16
APPARTEMENT 6 : 2 chambres	145,35

Les planchers et parois séparant les différents compartiments respecteront les caractéristiques de résistance au feu nécessaires. Les planchers du bâtiment, à voussettes, permettent le compartimentage entre appartements. Toutes les portes des appartements, des locaux techniques et des escaliers communs seront des portes résistantes au feu permettant d'apporter sécurité aux logements ainsi que de respecter la réglementation incendie. Les gaines techniques communes aux appartements seront EI 60.

R+3 - Situation projetée

1:200





RÉGION DE BRUXELLES
COMMUNE D'UCCLE

TRANSFORMATION D'UN
BATIMENT DE BUREAUX EN 6
UNITES DE LOGEMENTS

Chaussée d'Alsemberg 993
à 1180 Uccle

A - U ARCHITECTE
- X -
A - U

MAÎTRE DE L'OUVRAGE

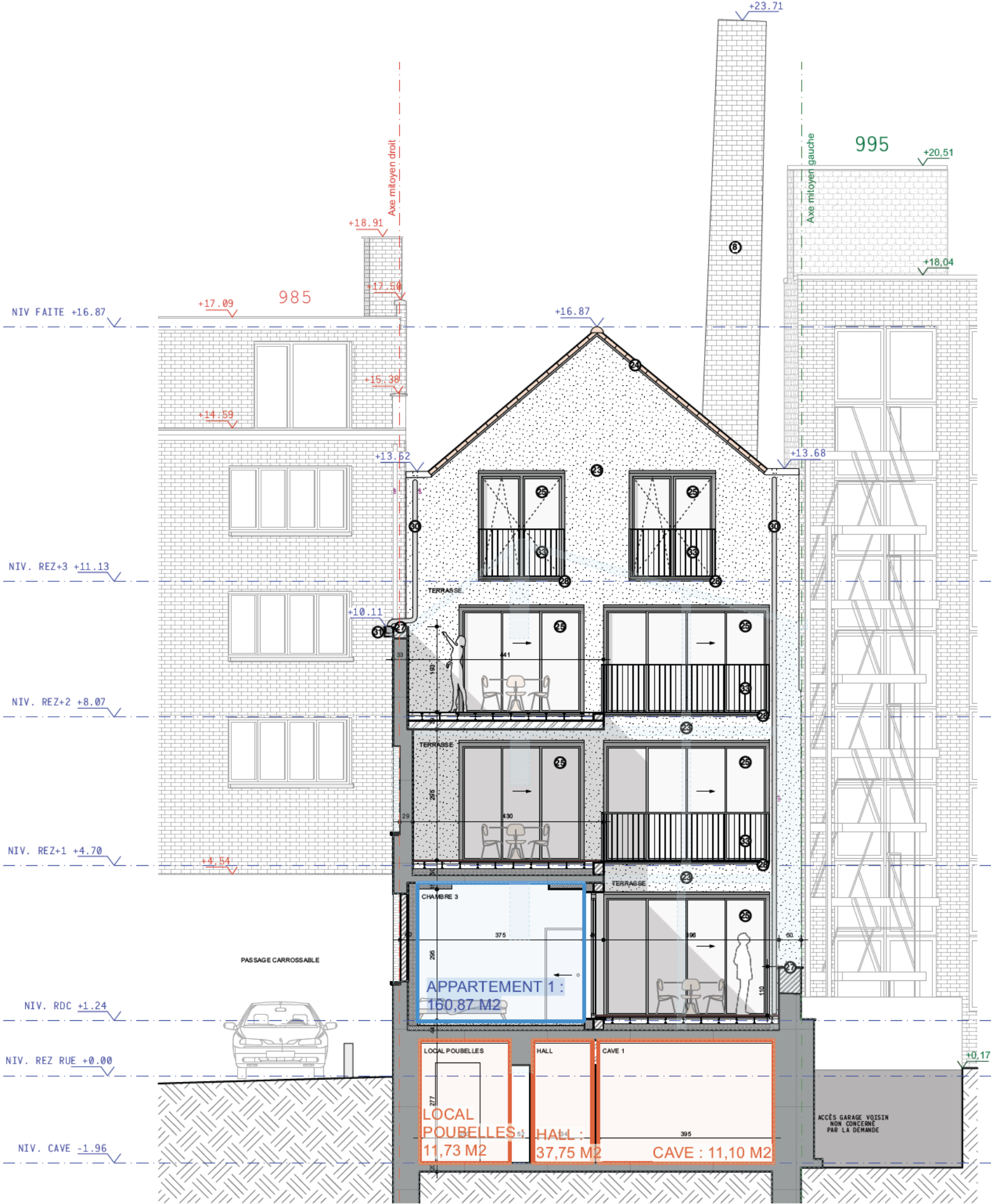
PLANS POUR LA DEMANDE D'UN PERMIS D'URBANISME - DOCUMENTS DE SYNTHESE			
P01	Plan de situation - situation de fait	1/1000	DOSSIER GLOBE VILLAGE
P02	Plan d'implantation - situation de fait	1/500	
P03	Schémas	1/100	
P04	Plans existants - sit. de fait + P04.7 1/200	1/100	DATE: 23 OCTOBRE 2025
P05	Coupes existantes - situation de fait	1/100	
P06	Façades existantes - situation de fait	1/100	
P07	Plan de situation - situation projeté	1/1000	IND. B
P08	Plan d'implantation - situation projeté	1/500	
P09	Schémas	1/100	
P10	Plans projetés + Plan de parcelle 1/200 P10.8	1/100	P10.6
P11	Coupes projetées	1/100	
P12	Façades projetées	1/100	

Cette demande de permis intègre les éventuelles nécessités de remplacement des éléments structurels détériorés mis à jour lors des travaux.

TOITURE - Situation projetée

1:200





LÉGENDE DES MATÉRIAUX

- 0 Linteaux en béton - peints en blanc
- 1 Soubassement en pierre - peint en gris anthracite
- 2 Ferronneries - teinte blanche
- 3 Pierre- peinte en blanc
- 4 Brique de terre cuite - peinte en blanc
- 5 Brique de terre cuite - peinte en gris anthracite
- 6 Corniche en bois - peinte en gris
- 7 Tuiles en terre cuite - teinte rouge
- 8 Briques - teinte rouge
- 9 Seuils en pierre - peints en blanc
- 10 Châssis existants en bois - teinte gris anthracite
- 11 Descente EP en PVC - teinte grise
- 12 Couvre mur en pierre bleue
- 13 Linteaux en métal - peints en blanc
- 14 Linteaux en métal - peints en gris anthracite
- 15 Fenêtre de toiture en bois
- 16 Bourrelet en zinc
- 17 Porte en bois - teinte gris anthracite
- 18 Descente EP en PVC - teinte orange
- 19 Descente EP en métal - teinte blanche
- 20 Ferronnerie - teinte gris anthracite
- 21 Couverture de toiture en tôle
- 22 Tuiles plates - teinte gris anthracite
- 23 Crépis - teinte blanche
- 24 Nouvelles tuiles de terre cuite - teinte rouge
- 25 Châssis en aluminium - teinte gris anthracite
- 26 Nouvelle fenêtre de toiture
- 27 Couvre-mur métallique - teinte gris anthracite
- 28 Seuil en aluminium - teinte gris anthracite
- 29 Seuils en brique sur chant - peint en blanc
- 30 Descentes EP en zinc - teinte naturelle
- 31 Nouvelle corniche en bois - peinte en gris
- 32 Lisse métallique - teintes gris anthracite
- 33 Garde-corps métallique - teinte gris anthracite
- 34 Garde-corps vitré
- 35 Briques de terre cuite d'origine (sablée) - teinte rouge / brun
- 36 Ferronneries existantes - peintes en noir
- 37 Éléments en pierre existants - teinte grise
- 38 Ébrasements en briques de terre cuite - peintes en blanc
- 39 Châssis neuf en bois - teinte gris anthracite
- 40 Poteaux de signalisation piétons
- 41 Encadrement métallique - teinte gris anthracite

RÉGION DE BRUXELLES

TRANSFORMATION D'UN
BATIMENT DE BUREAUX EN 6
UNITES DE LOGEMENTS

COMMUNE D'UCCLE

Caussée d'Alseberg 993
à 1180 Uccle

A - U
- X -
A - U

ARCHITECTE

MAÎTRE DE L'OUVRAGE

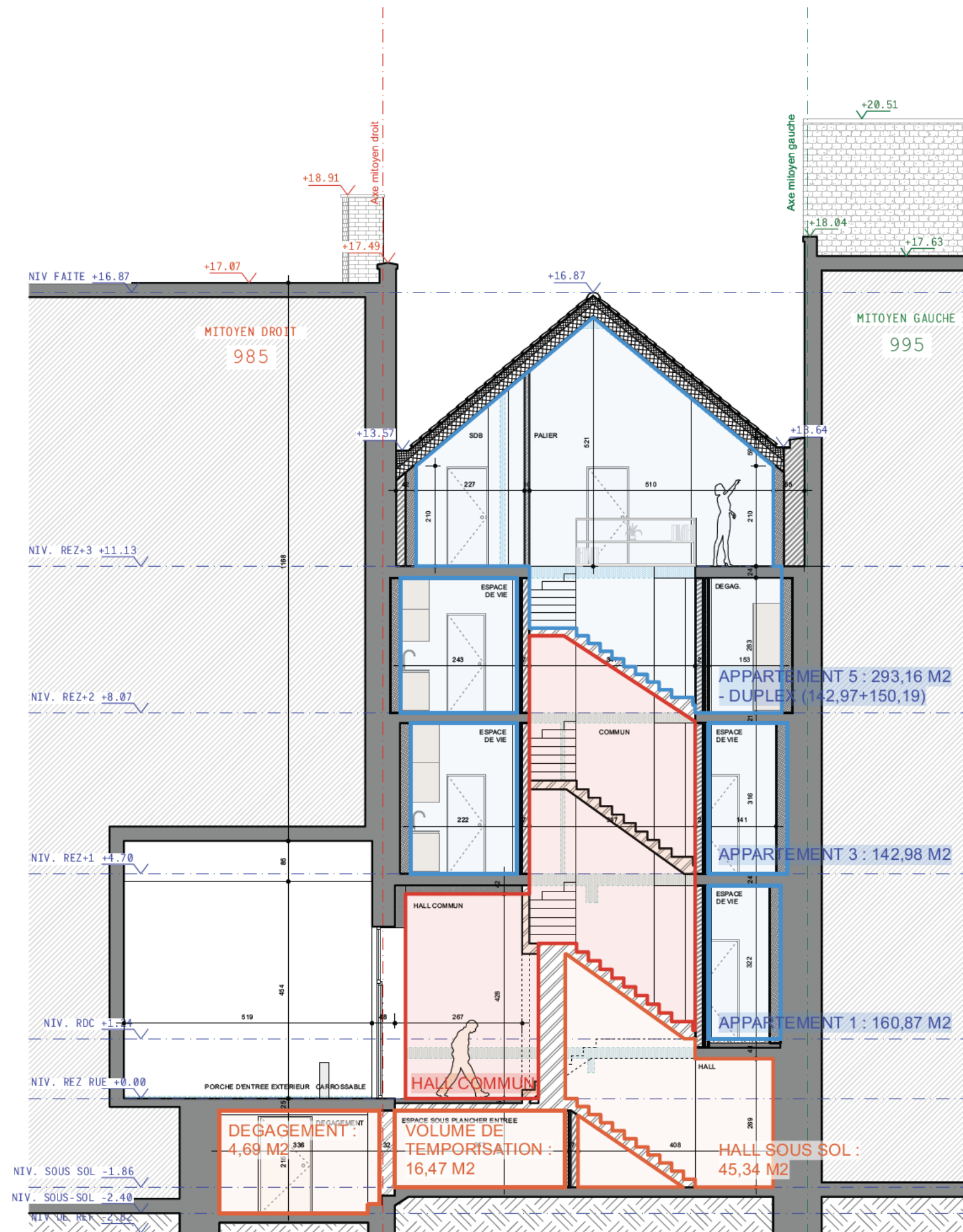
PLANS POUR LA DEMANDE D'UN PERMIS D'URBANISME - DOCUMENTS DE SYNTHESE

P01	Plan de situation - situation de fait	1/1000	DOSSIER GLOBE VILLAGE
P02	Plan d'implantation - situation de fait	1/500	
P03	Schémas	1/500	
P04	Plans existants - sit. de fait + P04.7 1/200	1/100	DATE: 23 OCTOBRE 2025
P05	Coupes existantes - situation de fait	1/100	
P06	Façades existantes - situation de fait	1/100	
P07	Plan de situation - situation projeté	1/1000	IND. B
P08	Plan d'implantation - situation projeté	1/500	
P09	Schémas	1/500	
P10	Plans projetés + Plan de parcelle 1/200 P10.8	1/100	P11.1
P11	Coupes projetées	1/100	
P12	Façades projetées	1/100	

Cette demande de permis intègre les éventuelles nécessités de remplacement des éléments structurels détériorés mis à jour lors des travaux.

Les planchers et parois séparant les différents compartiments respecteront les caractéristiques de résistance au feu nécessaires. Les planchers du bâtiment, à voussettes, permettent le compartimentage entre appartements. Toutes les portes des appartements, des locaux techniques et des escaliers communs seront des portes résistantes au feu permettant d'apporter sécurité aux logements ainsi que de respecter la réglementation incendie. Les gaines techniques communes aux appartements seront EI 60.

1:100



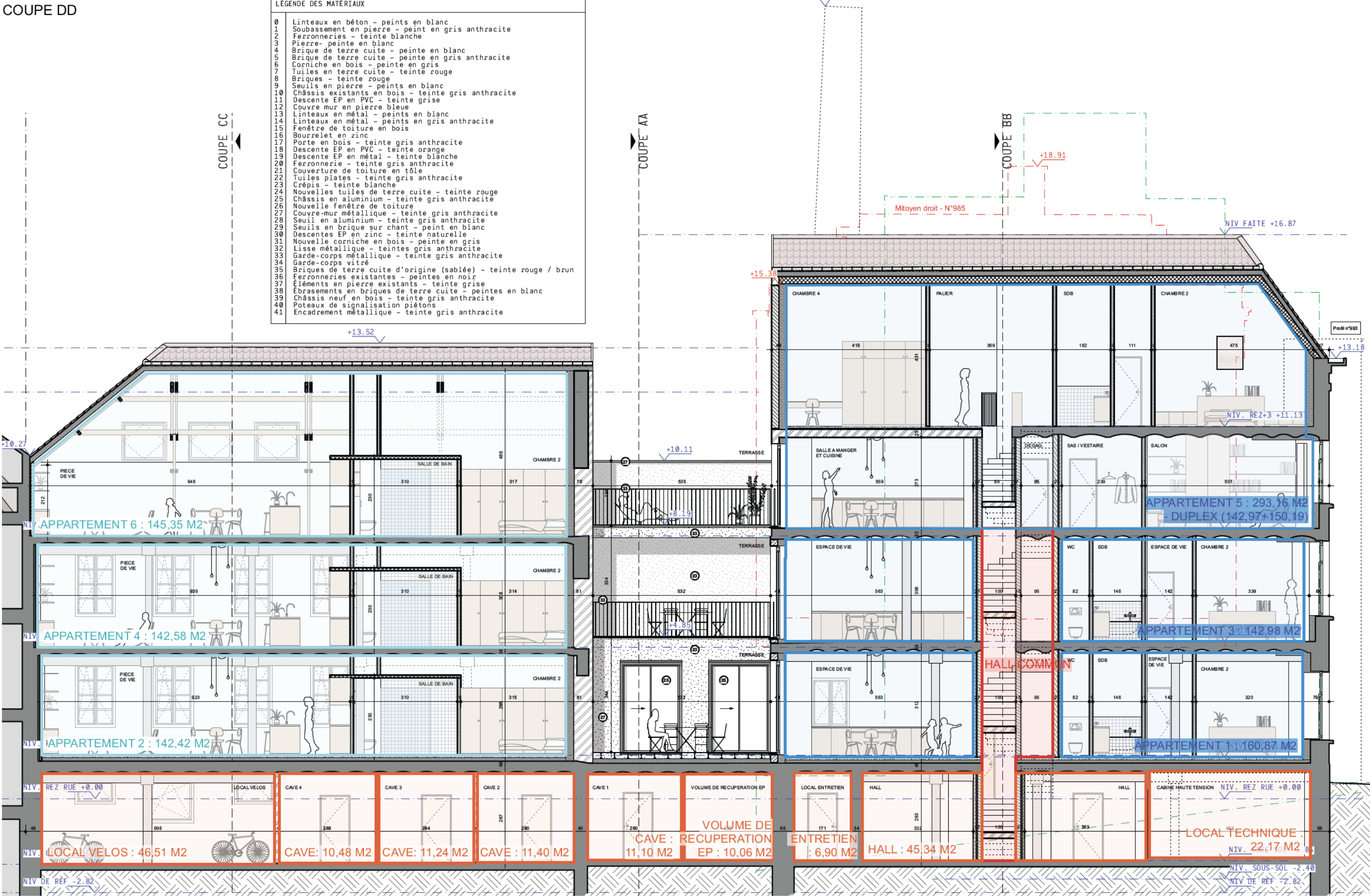
Les planchers et parois séparant les différents compartiments respecteront les caractéristiques de résistance au feu nécessaires. Les planchers du bâtiment, à voussettes, permettent le compartimentage entre appartements. Toutes les portes des appartements, des locaux techniques et des escaliers communs seront des portes résistantes au feu permettant d'apporter sécurité aux logements ainsi que de respecter la réglementation incendie.

Les gaines techniques communes aux appartements seront EI 60.

1:100

<h1 style="margin: 0;">RÉGION DE BRUXELLES</h1> <p style="margin: 0;">COMMUNE D'UCCLE</p>		TRANSFORMATION D'UN BATIMENT DE BUREAUX EN 6 UNITES DE LOGEMENTS	
		Chaussée d'Alseberg 993 à 1180 Uccle	
<div style="display: flex; justify-content: space-around; align-items: center;"> A — U — X — A — U </div>		<div style="display: flex; justify-content: space-between;"> <div style="width: 45%;"> ARCHITECTE </div> <div style="width: 45%;"> MAÎTRE DE L'OUVRAGE </div> </div>	
PLANS POUR LA DEMANDE D'UN PERMIS D'URBANISME - DOCUMENTS DE SYNTHESE			
P01	Plan de situation - situation de fait	1/1000	DOSSIER GLOBE VILLAGE DATE: 23 OCTOBRE 2025
P02	Plan d'implantation - situation de fait	1/500	
P03	Schémas		
P04	Plans existants - sit. de fait + P04.7 1/200	1/100	
P05	Coupes existantes - situation de fait	1/100	
P06	Façades existantes - situation de fait	1/100	
P07	Plan de situation - situation projeté	1/1000	IND. B P11.2
P08	Plan d'implantation - situation projeté	1/500	
P09	Schémas		
P10	Plans projetés + Plan de parcelle 1/200 P10.8	1/100	
P11	Coupes projetées	1/100	
P12	Façades projetées	1/100	
Cette demande de permis intègre les éventuelles nécessités de remplacement des éléments structuels détériorés mis à jour lors des travaux.			







1:100

RÉGION DE BRUXELLES

COMMUNE D'UCCLE

TRANSFORMATION D'UN BATIMENT DE BUREAUX EN 6 UNITES DE LOGEMENTS

Chaussée d'Alsemberg 993
à 1180 Uccle

A

—

U

—

X

—

A

—

U

ARCHITECTE

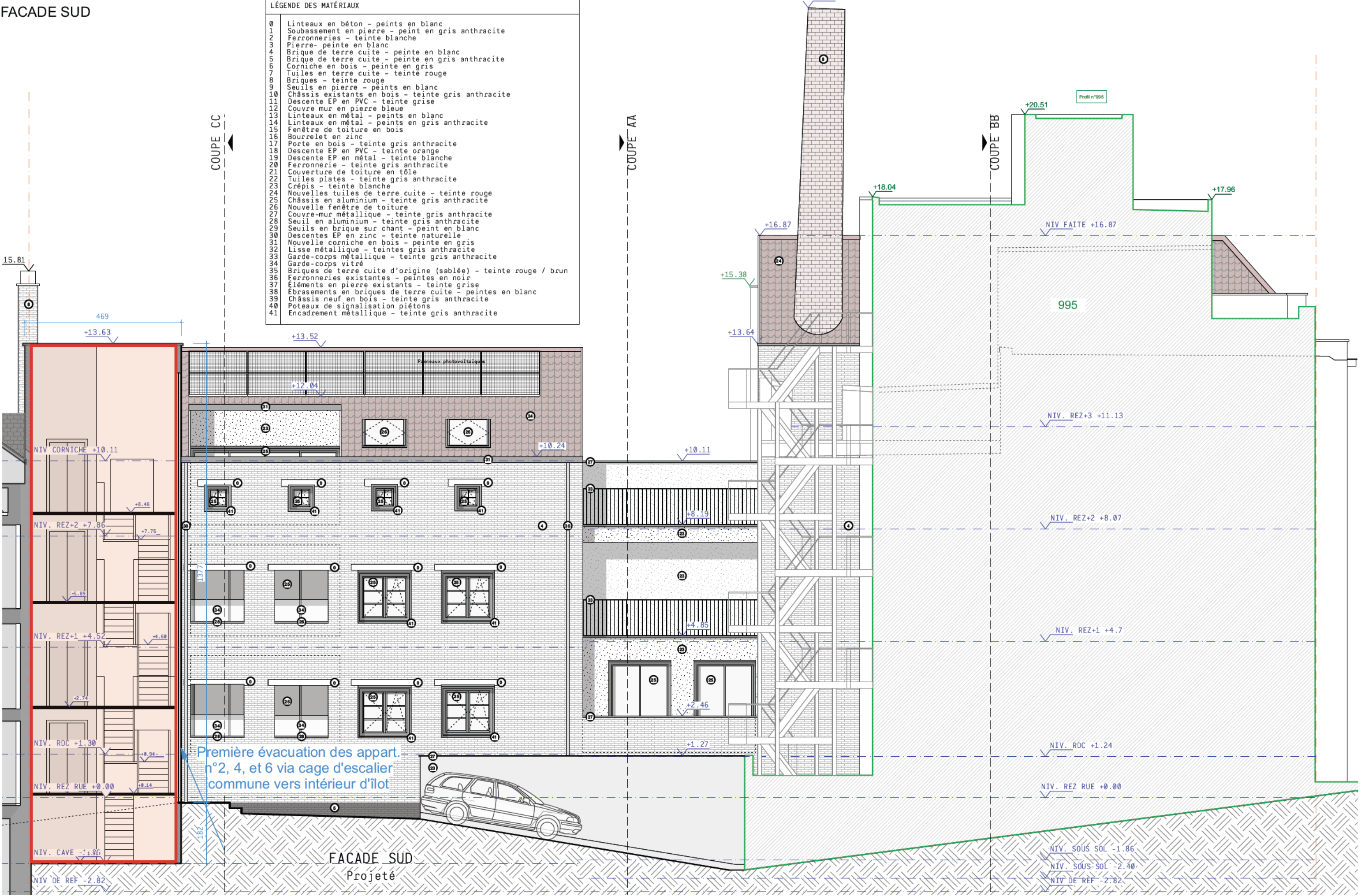
MAÎTRE DE L'OUVRAGE

PLANS POUR LA DEMANDE D'UN PERMIS D'URBANISME - DOCUMENTS DE SYNTHESE

P01	Plan de situation - situation de fait	1/1000	DOSSIER GLOBE VILLAGE
P02	Plan d'implantation - situation de fait	1/500	
P03	Schémas		
P04	Plans existants - sit. de fait + P04.7 1/200	1/100	
P05	Coupes existantes - situation de fait	1/100	DATE: 23 OCTOBRE 2025
P06	Façades existantes - situation de fait	1/100	
P07	Plan de situation - situation projeté	1/1000	IND. B
P08	Plan d'implantation - situation projeté	1/500	
P09	Schémas		
P10	Plans projetés + Plan de parcelle 1/200 P10.8	1/100	P12.1
P11	Coupes projetées	1/100	
P12	Façades projetées	1/100	

Cette demande de permis intègre les éventuelles nécessités de remplacement des éléments structurels détériorés mis à jour lors des travaux.

FACADE SUD



RÉGION DE BRUXELLES
COMMUNE D'UCCLE

TRANSFORMATION D'UN
BATIMENT DE BUREAUX EN 6
UNITES DE LOGEMENTS
Chaussée d'Alseberg 993
à 1180 Uccle

A - U
- X -
A - U

ARCHITECTE

MAÎTRE DE L'OUVRAGE

PLANS POUR LA DEMANDE D'UN PERMIS D'URBANISME - DOCUMENTS DE SYNTHESE

P01	Plan de situation - situation de fait	1/1000
P02	Plan d'implantation - situation de fait	1/500
P03	Schémas	
P04	Plans existants - sit. de fait + P04.7 1/200	1/100
P05	Coupes existantes - situation de fait	1/100
P06	Façades existantes - situation de fait	1/100

P07	Plan de situation - situation projeté	1/1000
P08	Plan d'implantation - situation projeté	1/500
P09	Schémas	
P10	Plans projetés + Plan de parcelle 1/200	1/100
P11	Coupes projetées	1/100
P12	Façades projetées	1/100

DOSSIER GLOBE VILLAGE
DATE: 23 OCTOBRE 2025

1:100

P12.2

